

## ASSEMBLING INSTRUCTION

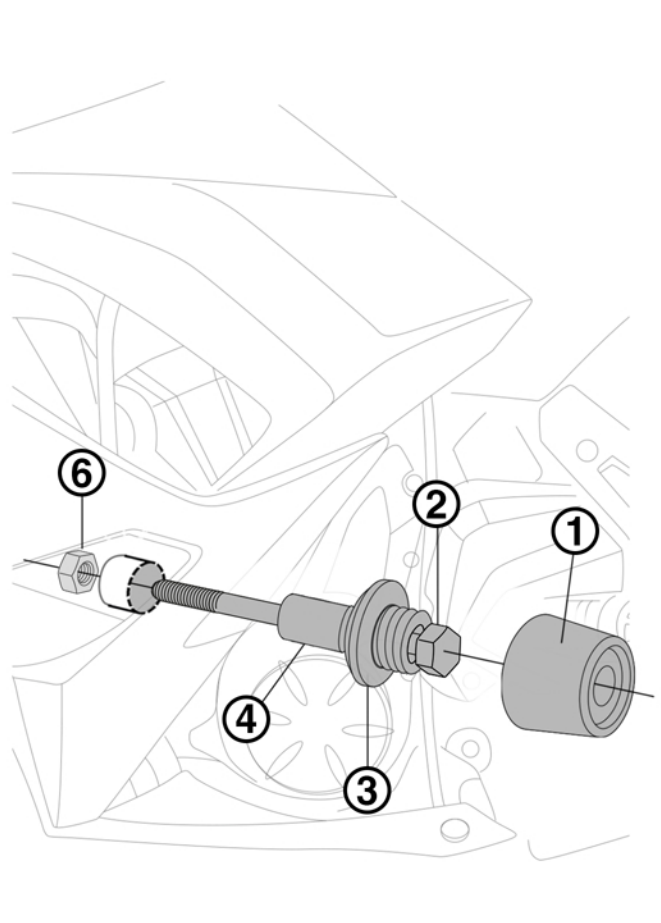
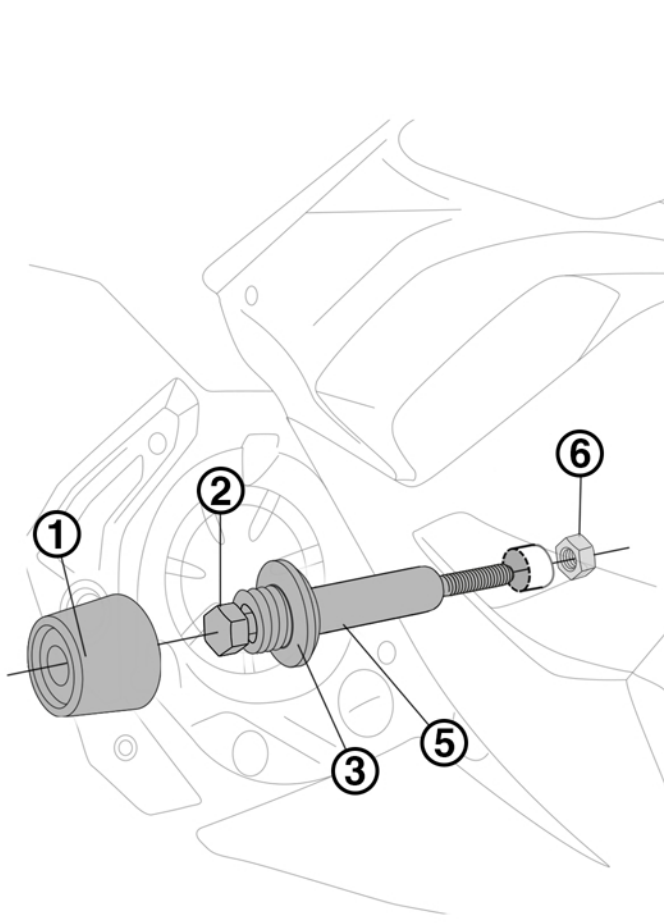
### CRASH PAD KAWASAKI NINJA 650 (17-23)

KP6101/17

WWW.BARRACUDAMOTO.COM

## LEGEND

- |   |  |
|---|--|
| 1. HEAD PAD<br>TESTA TAMPONE<br>TIESTA DE TOPE<br>STURZPAD KOPF<br>TÊTE TAMPON                                      | 4. SPECIFIC THICKNESS H80MM<br>SPESSORE SPECIFICO H80MM<br>ESPACIADOR H80MM<br>ABSTANDSHALTER H80MM<br>ESPACEUR H80MM                |
| 2. ALLEN SCREW 10X200<br>VITE A BRUGOLA 10X200<br>TORNILLO ALLEN 10X200<br>INBUSSCHRAUBE 10X200<br>VIS ALLEN 10X200 | 5. SPECIFIC THICKNESS H40MM<br>SPESSORE SPECIFICO H40MM<br>ESPACIADOR H40MM<br>ABSTANDSHALTER H40MM<br>ESPACEUR H40MM                |
| 3. BASE PAD<br>BASE TAMPONE<br>BASE DE TOPE<br>STURZPAD BASIS<br>BASE TAMPON  | 6. SELF-LOCKING NUT Ø10<br>DADO AUTOBLOCCANTE Ø10<br>TUERCA AUTOBLOCANTE Ø10<br>SELBSTSICHERNDE MUTTER Ø10<br>ÉCROU AUTOBLOQUANT Ø10 |



- EN:** IDENTIFY THE FIXING POINTS ON THE BIKE AND DISASSEMBLE BY PERFORMING THE OPERATION ONE SIDE AT A TIME.
- IT:** INDIVIDUARE I PUNTI DI FISSAGGIO SULLA MOTO E SMONTARE ESEGUENDO L'OPERAZIONE UN LATO PER VOLTA.
- ES:** IDENTIFIQUE LOS PUNTOS DE FIJACIÓN EN LA MOTOCICLETA Y DESARME REALIZANDO LA NOPERACIÓN UN LADO A LA VEZ.
- DE:** IDENTIFIZIEREN SIE DIE BEFESTIGUNGSPUNKTE AM FAHRRAD UND BAUEN SIE ES AUSEINANDER, INDEM VSIE DEN VORGANG EINSEITIG NACH DEM ANDEREN DURCHFÜHREN.
- FR:** IDENTIFIEZ LES POINTS DE FIXATION SUR LE VÉLO ET DÉMONTÉZ-LES EN EFFECTUANT L'OPÉRATION UN CÔTÉ À LA FOIS.