

## ASSEMBLING INSTRUCTION

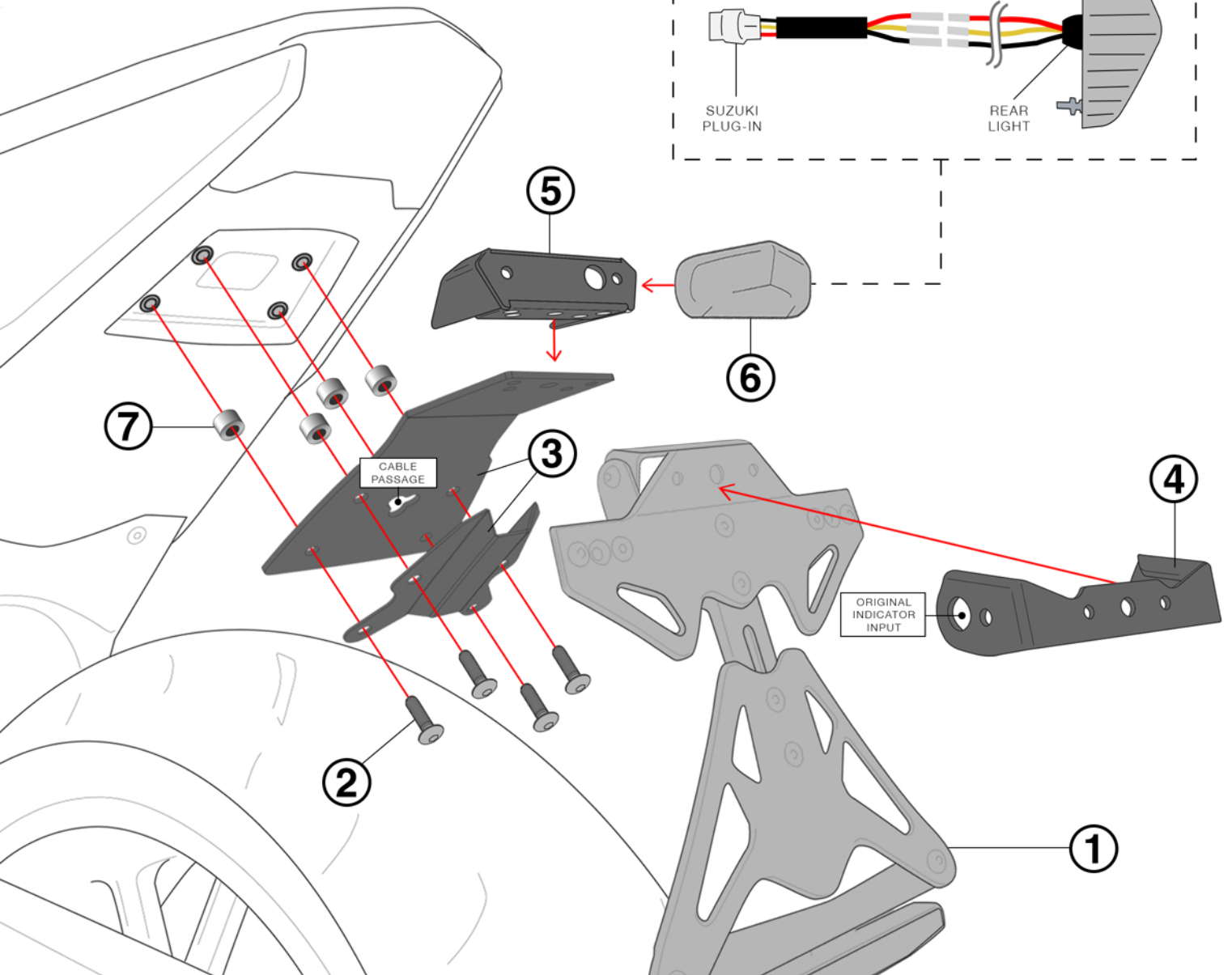
### LICENCE PLATE

SG8104-2-23

WWW.BARRACUDAMOTO.COM

### LEGEND

- |   |   |   |
|---|---|---|
| 1. LICENCE PLATE<br>PORTATARGA<br>PLACA<br>NUMMERSCHILD<br>PLAQUE D'IMMATRICULATION   | 4. INDICATOR BRACKET<br>STAFFA INDICATORI<br>SOPORTE DEL INDICADOR<br>BLINKERHALTERUNG<br>SUPPORT D'INDICATEUR            | 6. REAR LIGHT<br>FARO POSTERIORE<br>LUZ TRASERA<br>RÜCKLICHT<br>FEU ARRIÈRE           |
| 2. SCREW M6X25<br>VITE M6X25<br>TORNILLO M6X25<br>SCHRAUBE M6X25<br>VIS M6X25   | 5. REAR LIGHT BRACKET<br>STAFFA FARO POSTERIORE<br>SOPORTE LUZ TRASERA<br>RÜCKLEUCHTENHALTERUNG<br>SUPPORT DE FEU ARRIÈRE | 7. SPECIFIC THICKNESS<br>SPESORE SPECIFICO<br>ESPACIADOR<br>ABSTANDHALTER<br>ESPACEUR |
| 3. LICENCE PLATE BRACKET<br>STAFFA TARGA<br>SOPORTE DE MATRÍCULA<br>NUMMERSCHILDHALTER<br>SUPPORT DE PLAQUE D'IMMATRICULATION |   |   |



**EN:** DO NOT MOUNT ADDITIONAL PARTS OR PLATES TO THE X PLATE TO AVOID EXTRA WEIGHT AND POSSIBLE BREAKINGS.

**IT:** NON MONTARE PIASTRE E/O ULTERIORI ELEMENTI ALLA X TARGA PER EVITARE APPESANTIMENTI E POSSIBILI ROTTURE.

**ES:** NO MONTE PIEZAS O PLACAS ADICIONALES EN LA PLACA X PARA EVITAR PESO ADICIONAL Y POSIBLES ROTURAS.

**DE:** MONTIEREN SIE KEINE ZUSÄTZLICHEN TEILE ODER PLATTEN AN DER X-PLATTE, UM ZUSÄTZLICHES GEWICHT UND MÖGLICHE BRÜCHE ZU VERMEIDEN.

**FR:** NE MONTEZ PAS DE PIÈCES OU DE PLAQUES SUPPLÉMENTAIRES SUR LA PLAQUE X POUR ÉVITER UN POIDS SUPPLÉMENTAIRE ET D'ÉVENTUELLES CASSURES.

**EN:** WE RECOMMEND AN INCLINATION NOT MORE THAN 30° TO AVOID PENALTIES AND POSSIBLE STRUCTURAL DAMAGES.

**IT:** CONSIGLIAMO UN'INCLINAZIONE NON SUPERIORE AI 30° PER EVITARE SANZIONI E POSSIBILI DANNI STRUTTURALI.

**ES:** RECOMENDAMOS UNA INCLINACIÓN DE NO MÁS DE 30° PARA EVITAR SANCIONES Y POSIBLES DAÑOS ESTRUCTURALES.

**DE:** WIR EMPFEHLEN EINE STEIGUNG VON NICHT MEHR ALS 30°, UM STRAFEN UND MÖGLICHE STRUKTURELLE SCHÄDEN ZU VERMEIDEN.

**FR:** NOUS VOUS RECOMMANDONS DE NE PAS INCLINER À PLUS DE 30° POUR ÉVITER LES PÉNALITÉS ET LES DOMMAGES STRUCTUREL POSSIBLES.